

**O que??**

**Por que??**

**Como??**

**De que?**

**Por que?**

**Como?**

**Deputato?**

**Per deputato?**

**Como?**

# Go

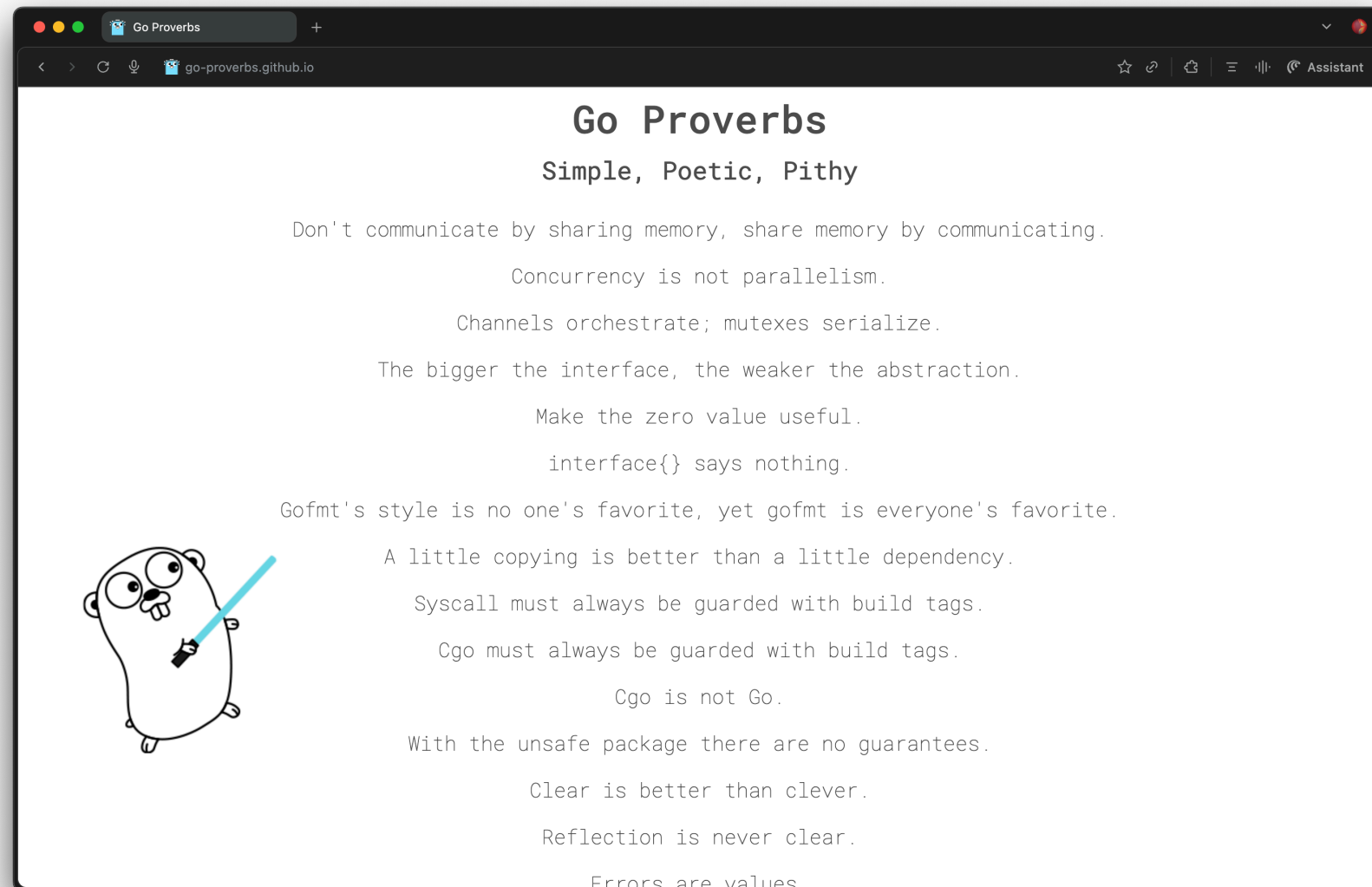
**por onde começar?**

# Elton Minetto

- Escrevo códigos, sou professor, palestrante, e escritor
- Escrevo no <https://eltonminetto.dev>
- Principal Software Engineer
- Google Developer Expert em Go

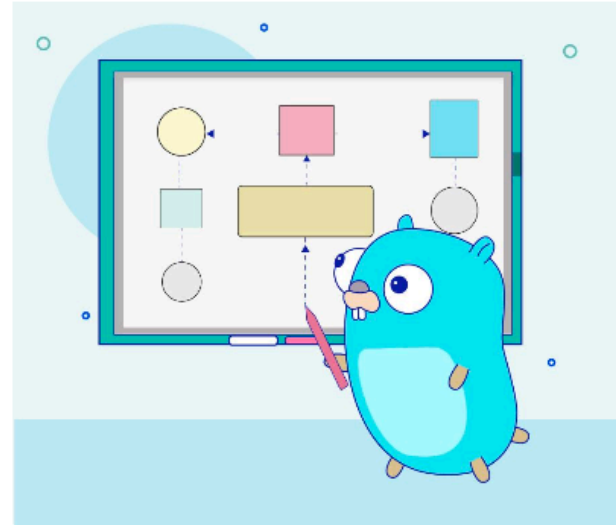
**D**ews

# Go proverbs



<https://go-proverbs.github.io/>

# Ecosistema



## Go is a Platform

Go is not just a language, it is a **complete developer experience** across the development lifecycle

<https://eltonminetto.dev/post/2024-06-12-go-is-a-plataform/>

# Aprenda o básico

- Types
  - Maps
  - Interfaces
  - Slices
  - Pointers
- Errors
- Modules
- Compiler
- Aprenda Go com testes

# Aprenda sobre a stdlib

- <https://pkg.go.dev/std>
- Usando as interfaces da stdlib de Go

# Aprenda concorrência

- Google I/O 2012 - Go Concurrency Patterns
- Google I/O 2013 - Advanced Go Concurrency Patterns
- Afinal, qual a DIFERENÇA entre GOROUTINES e THREADS?
- O que são channels e como eles funcionam
- Como utilizar channels em Go

# Cuidado com o sotaque



# Faça parte da comunidade

- [Gophercon Latam](#)
- [Floripa Gophers](#)
- [Golang SP](#)
- [Gophers no Slack](#)
- [Telegram da comunidade Go Brasil](#)

# Mantenha-se atualizado

- A Semana Go
- GoLang Weekly

**Divirta-se!**

**Empresas**

# Defina um padrão (ou adote um)

- Effective Go
- The Uber Go Style Guide
- Organizando um projeto e convencionando nomes em Go

# Configure uma pipeline

- Lint
- Testes
- Govulncheck
- Build padronizado. Dica: <https://goreleaser.com/>

**Defina bibliotecas padrão**

**Crie bibliotecas internas**

**Crie uma comunidade interna**

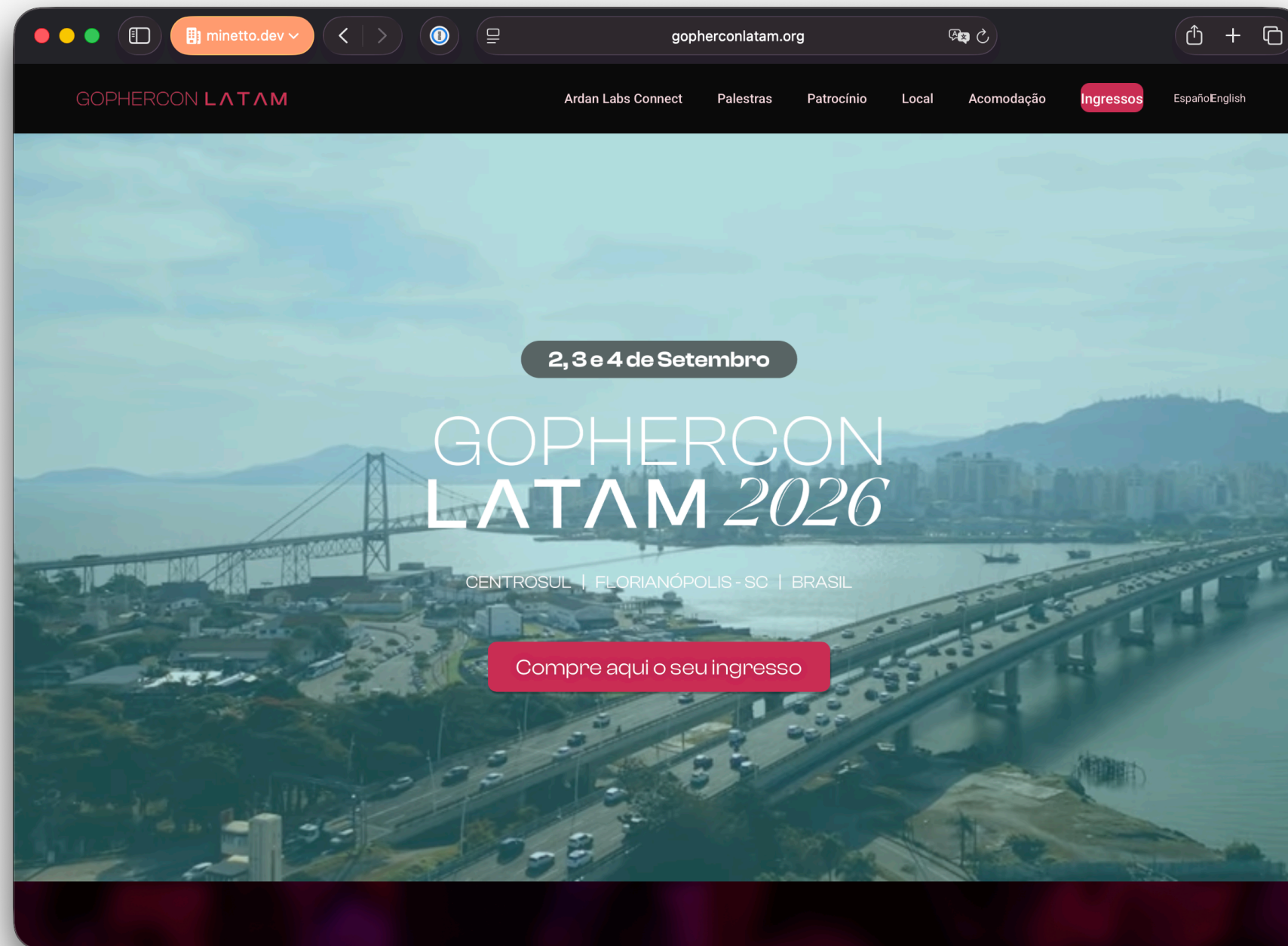
# Apoie uma comunidade

- Patrocine
- Palestre
- Incentive seu time a participar

**Lunchre!**

# Próximos passos

- Go, por onde começar
- The Go Way



<https://gopherconlatam.org/>

# Contato

<https://eltonminetto.dev>

`elton@minetto.dev`